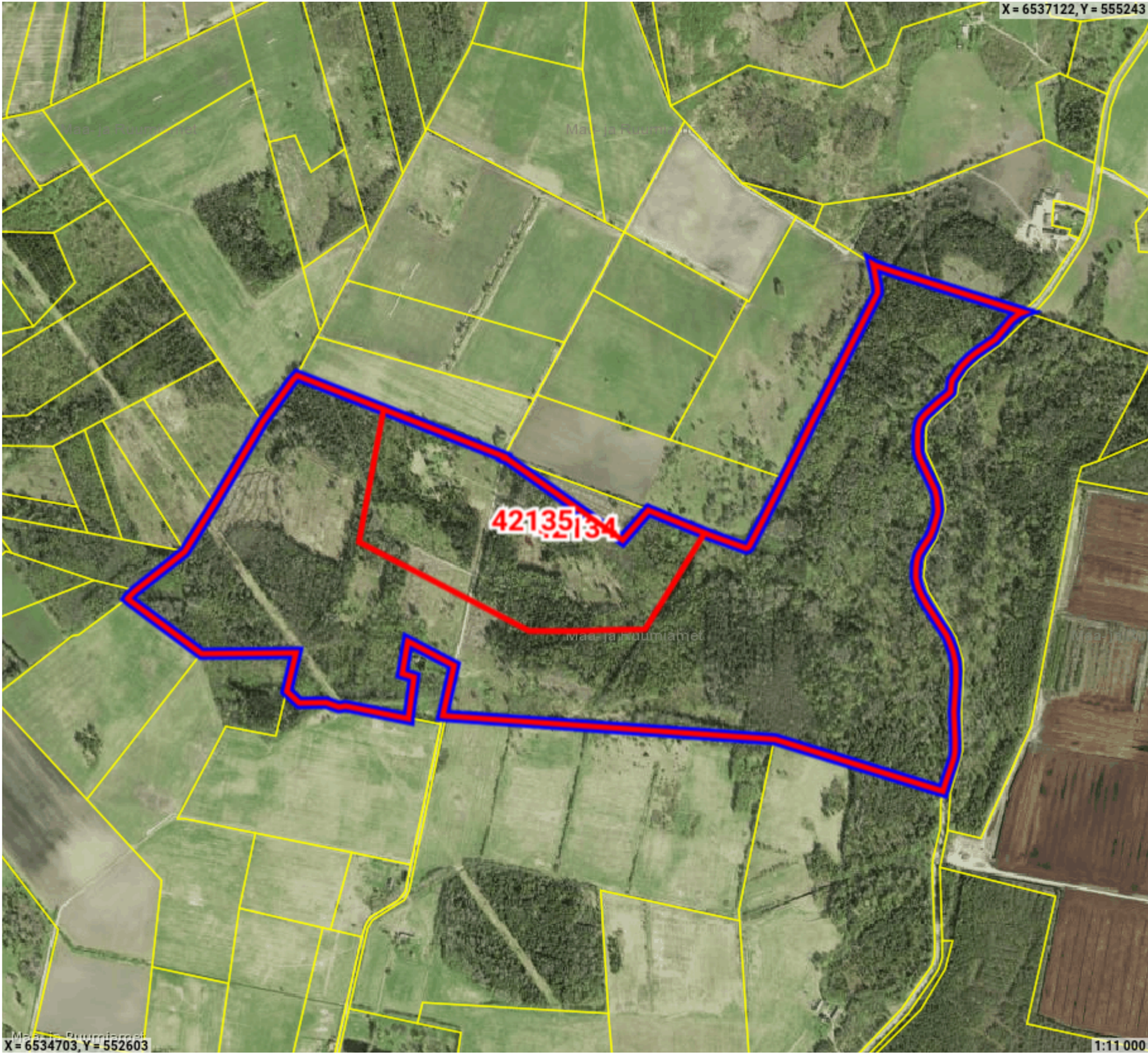


Maatoiming nr: 2025041212988



Legend

- Registreeritud KÜ
- Originaal piirjoon
- Muudetud piirjoon

Katastriüksuse id: 42134
Maatüki aadress: Vahastu metskond 40
ligikaudne maksustamishind: -

Katastriüksuse id: 42135
Maatüki aadress: Raja II liivakarjäär
ligikaudne maksustamishind: -

Maatoiming nr 2025041212988

Toimingu andmed

Maatoimingu osalised

Isik	Seos maatükiga	Roll
Kehtna Vallavalitsus		Kohalik omavalitsus
Kliimaministeerium		Omanik
Maa- ja Ruumiamet		Plaani looja

Maakorralduse osaliste nimekiri on automaatselt genereeritud kava kinnitamisel. Maatoimingu menetluse käigus võib menetleja täiendaval kontrollimisel osalisi ja kooskõlastajaid kas lisada või eemaldada.

Maatoiminguga nr 2025041212988 kinnitamisega nõustud algatatud maakorralduse läbiviimisega koostatud maakorralduskava alusel. Kinnitus on ka avaldus katastrimõõdistustingimuste väljastamiseks, kava alusel maatükkide moodustamiseks katastris ehk katastrikandeks ning nõusolekuks maatüki katastriandmete muutmiseks kinnistusraamatus.